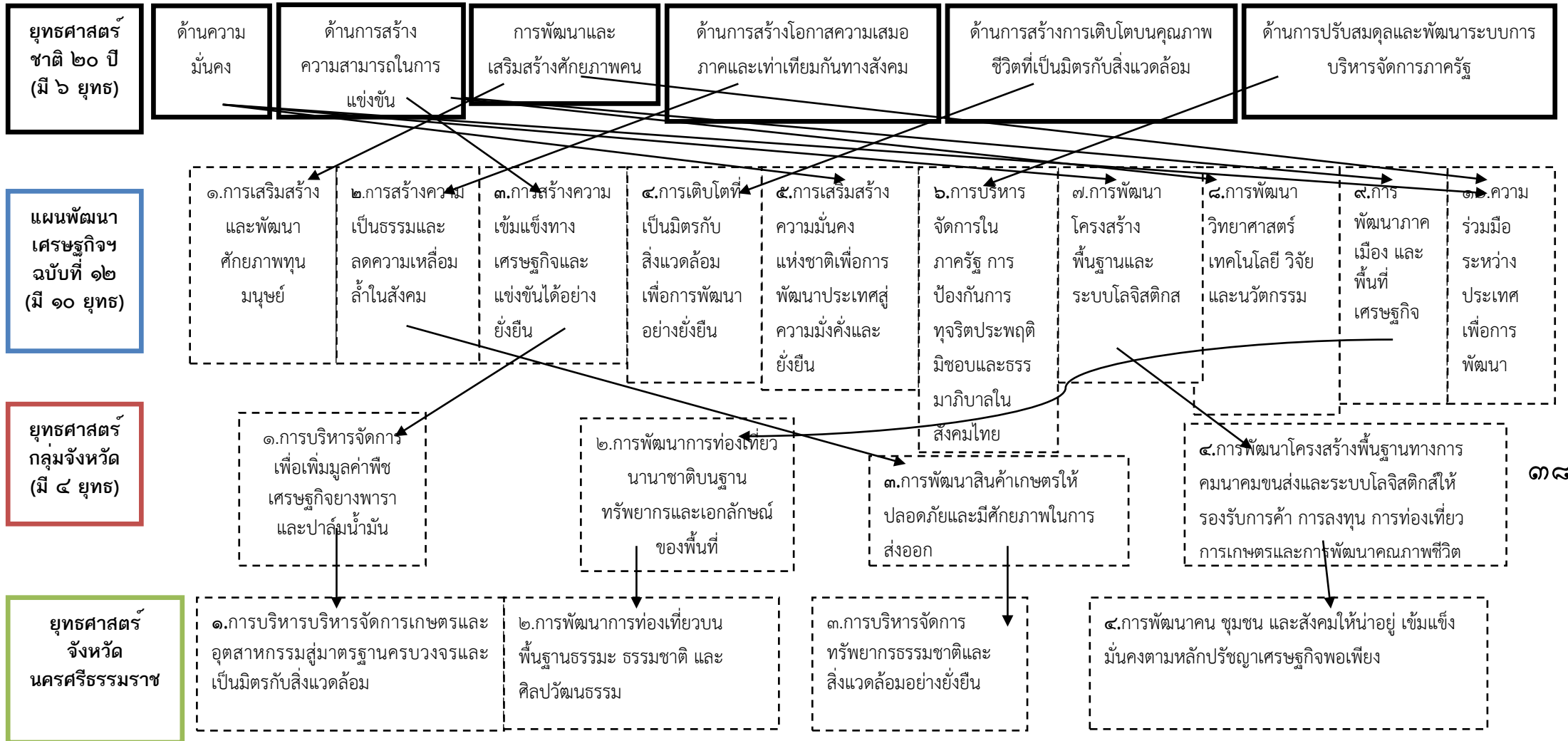


๒.๓ ความเชื่อมโยงของยุทธศาสตร์ในภาพรวม

การจัดทำแผนพัฒนาท้องถิ่นขององค์การบริหารส่วนตำบลเขาพระทองมีความเชื่อมโยงของยุทธศาสตร์ในภาพรวม ดังนี้



ยุทธศาสตร์จังหวัด นครศรีธรรมราช

การบริหารจัดการเกษตรและอุตสาหกรรมสู่มาตรฐานครบวงจรและเป็นมิตรกับสิ่งแวดล้อม

การพัฒนาการท่องเที่ยวบนพื้นฐานธรรมชาติ และศิลปวัฒนธรรม

การบริหารจัดการทรัพยากรธรรมชาติและสิ่งแวดล้อมอย่างยั่งยืน

การพัฒนาคน ชุมชน และสังคมให้น่าอยู่ เข้มแข็ง มั่นคงตามหลักปรัชญาเศรษฐกิจพอเพียง

ยุทธศาสตร์การพัฒนาของ อปท. ในเขต จังหวัด (มี ๕ ยุทธ)

การพัฒนาเศรษฐกิจ

การบริหารจัดการทรัพยากรธรรมชาติและสิ่งแวดล้อมและพลังงาน

การพัฒนาสังคมและคุณภาพชีวิต

การพัฒนาโครงสร้างพื้นฐาน

การเสริมสร้างธรรมาภิบาลและการบริหารจัดการบ้านเมืองที่ดี

ยุทธศาสตร์การพัฒนา อปท. (มี ๕ ยุทธ)

ด้านโครงสร้างพื้นฐาน

ด้านสังคมและส่งเสริมคุณภาพชีวิต

ด้านศาสนา ศิลปวัฒนธรรม จารีตประเพณี และภูมิปัญญาท้องถิ่น

ด้านการบริหารจัดการและอนุรักษ์ทรัพยากรธรรมชาติและสิ่งแวดล้อม

ด้านการบริหารและจัดการองค์กร

เป้าประสงค์

๑. พัฒนาระบบคมนาคม สาธารณูปโภค สาธารณูปการ ที่มีประสิทธิภาพ ตอบสนองต่อความต้องการของ

๒. พัฒนาและส่งเสริมให้ประชาชนมีอาชีพ มีรายได้เพิ่มขึ้น

๓. พัฒนาคุณภาพ การศึกษา

๔. ส่งเสริมให้ ประชาชนมี คุณภาพชีวิตที่ดี

๕. ส่งเสริมให้ ประชาชน มีความ ปลอดภัยในชีวิตและ ทรัพย์สิน

๖. บำรุงรักษาและสืบ ทอดศาสนา ศิลปวัฒนธรรม จารีต ประเพณี และภูมิ ปัญญาท้องถิ่น ให้คง

๗. มีทรัพยากรธรรมชาติ ที่อุดมสมบูรณ์ และ รักษาคุณภาพ สิ่งแวดล้อมสู่ระดับ มาตรฐาน อย่างยั่งยืน

๘. การบริหารจัดการ องค์กรมีประสิทธิภาพและ ประสิทธิภาพตามหลักการ บริหารจัดการบ้านเมืองที่ ดี

๙. ส่งเสริมการมีความ ร่วมมือทุกภาคส่วน

กลยุทธ์

๑. พัฒนา ถนนให้ได้ มาตรฐาน

๒. พัฒนาระบบ แสงสว่างเพื่อ อุปโภค บริโภค และบริหาร จัดการน้ำ

๓. ส่งเสริมให้ ประชาชนมี ไฟฟ้า สาธารณะและ ไฟฟ้าครัวเรือน ใช้อย่างทั่วถึง

๔. พัฒนาและ ส่งเสริมอาชีพ กลุ่ม อาชีพตามแนวทาง เศรษฐกิจพอเพียง

๕. พัฒนาคุณภาพ การศึกษาของศูนย์ พัฒนาเด็กเล็ก

๖. ส่งเสริมคุณภาพ ชีวิตของเด็ก เยาวชน สตรี ผู้สูงอายุ ผู้ พิการ ผู้ด้อยโอกาส

๗. ส่งเสริมสนับสนุน การป้องกันและรักษา ความสงบเรียบร้อย และบรรเทาสาธารณ ภัย

๘. ส่งเสริมสนับสนุน บำรุงรักษาและสืบทอด ศาสนา ศิลปวัฒนธรรม จารีตประเพณี และภูมิ ปัญญาท้องถิ่น

๙. พัฒนาและ ส่งเสริมการอนุรักษ์ และสิ่งแวดล้อม

๑๐. การบริหาร จัดการองค์กรมี ประสิทธิภาพและ ประสิทธิภาพ

๑๑. ส่งเสริม การมีความ ร่วมมือทุก ภาคส่วน

การวิเคราะห์เพื่อพัฒนาท้องถิ่น

๓.๑ การวิเคราะห์กรอบการจัดทำยุทธศาสตร์ขององค์กรปกครองส่วนท้องถิ่น

(ใช้การวิเคราะห์ SWOT Analysis/Demand (Demand Analysis) /Global Demand และ Trend ปัจจัยและสถานการณ์เปลี่ยนแปลงที่มีผลต่อการพัฒนา อย่างน้อยต้องประกอบด้วย การวิเคราะห์ศักยภาพ ด้านเศรษฐกิจ ด้านสังคม ด้านการศึกษา ด้านผังเมือง ด้านเทคโนโลยี ด้านทรัพยากรธรรมชาติและสิ่งแวดล้อม

๑. ด้านโครงสร้างพื้นฐาน

จุดแข็ง (Strengths)	จุดอ่อน (Weaknesses)	โอกาส (Opportunity)	อุปสรรค (Threats)
๑) องค์การบริหารส่วนตำบลเขาพระทองมีโครงข่ายการคมนาคมสามารถติดต่อกับตำบลอำเภอ จังหวัดได้อย่างสะดวก	๑) ถนนภายในเขตองค์การบริหารส่วนตำบลเขาพระทองยังไม่ได้รับการปรับปรุงให้ได้มาตรฐานทั้งหมด บางสายเป็นถนนดิน และถนนหินคลุก	๑) พ.ร.บ.การกระจายอำนาจแก่องค์กรปกครองส่วนท้องถิ่นพ.ศ.๒๕๔๒ ได้ทำให้ อบต.มีรายได้เพิ่มขึ้นในการนำไปพัฒนาโครงสร้างพื้นฐานรวมทั้งด้านอื่น	๑) องค์การบริหารส่วนตำบลเขาพระทองมีสภาพภูมิประเทศเสี่ยงต่อการเกิดอุทกภัยและภัยธรรมชาติอื่นๆ ส่งผลให้โครงสร้างพื้นฐานชำรุดเสื่อมสภาพเร็วกว่าปกติ
๒) องค์การบริหารส่วนตำบลเขาพระทองมีการประปา องค์การบริหารส่วนตำบลเขาพระทอง เป็นประปาผิวดิน ซึ่งมีต้นทุนในการผลิตต่ำ ทำให้ประชาชนเสียค่าน้ำประปาในราคาถูก	๒) การขยายเขตไฟฟ้ายังไม่ทั่วถึงทั้งเขตองค์การบริหารส่วนตำบลเขาพระทอง	๒) องค์การบริหารส่วนตำบลเขาพระทองมีการพัฒนาด้านคมนาคม ถนนที่ได้มาตรฐานตามที่กำหนด	๒) องค์การบริหารส่วนตำบลเขาพระทองมีข้อจำกัดด้านอำนาจหน้าที่ความรับผิดชอบขององค์การบริหารส่วนตำบลเขาพระทอง ทำให้ต้องอาศัยระยะเวลาพอสมควรในการแก้ไขปัญหาด้านโครงสร้างพื้นฐานบางประเภท เช่น ไฟฟ้าสาธารณะ
	๓) องค์การบริหารส่วนตำบลเขาพระทองมีขนาดพื้นที่รับผิดชอบขนาดใหญ่ไม่สามารถดูแลทั่วถึง	๓) การประปาองค์การบริหารส่วนตำบลเขาพระทองสามารถขยายการให้บริการมากขึ้นโดยอาศัยน้ำจากบ่อบาดาล	
	๔) การประปายังไม่ทั่วถึงทั้งเขตองค์การบริหารส่วนตำบลเขาพระทอง		
	๕)ขาดแคลนแหล่งน้ำขนาดใหญ่สำหรับนำไปผลิตน้ำประปา		

การวิเคราะห์การพัฒนางานองค์การบริหารส่วนตำบลเขาพระทอง

๒. ด้านสังคมและส่งเสริมคุณภาพชีวิต

จุดแข็ง (Strengths)	จุดอ่อน (Weaknesses)	โอกาส (Opportunity)	อุปสรรค (Threats)
๑) องค์การบริหารส่วนตำบลเขาพระทองมีประชาชนส่วนใหญ่ประกอบอาชีพการเกษตรซึ่งเป็นฐานหลักที่สามารถรองรับวิกฤติเศรษฐกิจได้	๑) องค์การบริหารส่วนตำบลเขาพระทองขาดแรงงานที่มีฝีมือ ทักษะทางวิชาการ ในการพัฒนาและต่อยอดผลิตผลทางการเกษตร	๑) นโยบายรัฐบาล และยุทธศาสตร์ คสช. มุ่งเน้นการสร้างเสริมเข้มแข็งภาคเกษตร ปรับโครงสร้างเศรษฐกิจให้เติบโตอย่างมีคุณภาพและยั่งยืน สร้างความเชื่อมโยงกับประเทศในภูมิภาคเพื่อความมั่นคงทางเศรษฐกิจ	๑) การแก้ไขปัญหาที่ต้องขอความร่วมมือจากหน่วยงานอื่น บางครั้งมีความล่าช้า ไม่สามารถตอบสนองความต้องการให้กับประชาชนได้ทันเวลา
๒) องค์การบริหารส่วนตำบลเขาพระทองมีพืชเศรษฐกิจหลายชนิด เช่น เงาะ มังคุดทุเรียน ปาล์ม และยางพารา	๒) องค์การบริหารส่วนตำบลเขาพระทองขาดการจัดการเพื่อพัฒนาการท่องเที่ยวเชิงอนุรักษ์อย่างเป็นระบบและนักท่องเที่ยวเกรงว่าจะไม่ปลอดภัย	๒) นโยบายรัฐบาล และนโยบายของคณะรักษาความสงบแห่งชาติ มุ่งเน้น การรักษาความสงบ ป้องกันและปราบปรามยาเสพติด สร้างความเป็นธรรมให้กับสังคม พัฒนาคนสู่สังคมแห่งการเรียนรู้ตลอดชีวิตอย่างยั่งยืน และการใช้ค่านิยมหลักของคนไทยให้ชัดเจนขึ้นเพื่อสร้างสรรค์ประเทศไทยให้เข้มแข็ง	๒) สินค้าทางการเกษตร ราคาตกต่ำ
๓) องค์การบริหารส่วนตำบลเขาพระทองมีภูมิประเทศที่เป็นทางผ่านในการท่องเที่ยวหลายแห่ง	๓) ขาดแคลนบุคลากรและเครื่องมืออุปกรณ์ทางการแพทย์ ที่จะสามารถรองรับและแก้ปัญหาความต้องการด้านสาธารณสุขแก่ประชาชนในพื้นที่ได้ทั่วถึง	๓) พระราชบัญญัติการศึกษาจะทำให้การจัดการศึกษามีความสอดคล้องกับความต้องการของท้องถิ่น	๓) ปัจจุบันปัญหาเศรษฐกิจตกต่ำ สินค้าราคาแพง
๔) มีองค์กรชุมชน เช่น กรรมการชุมชน/กลุ่มสตรี/อสม/กลุ่มวิสาหกิจชุมชน/ชมรมผู้สูงอายุ/อปพร. ฯลฯ	๔) การส่งเสริมและสนับสนุนกิจกรรมด้านการศึกษาสังคมยังไม่ครอบคลุมในทุกด้าน	๔) มีโครงสร้างทางสังคมที่เข้มแข็ง มีการรวมกลุ่มจัดตั้งองค์กรชุมชน	๔) สภาวะการณ์ทางเศรษฐกิจในระดับประเทศ ภูมิภาคส่งผลต่อการพัฒนาท้องถิ่น

การวิเคราะห์การพัฒนางานองค์การบริหารส่วนตำบลเขาพระทอง

๒. ด้านสังคมและส่งเสริมคุณภาพชีวิต

จุดแข็ง (Strengths)	จุดอ่อน (Weaknesses)	โอกาส (Opportunity)	อุปสรรค (Threats)
๕) ประชาชนส่วนใหญ่สนใจเรียนรู้ ศึกษาเพื่อพัฒนาตนเอง	๕) ประชาชนบางกลุ่มขาดคุณธรรม จริยธรรม เห็นประโยชน์ส่วนตัวมากกว่าประโยชน์ส่วนรวม ขาดระเบียบวินัย	๕) พระราชบัญญัติการกระจายอำนาจแก่องค์กรปกครองส่วนท้องถิ่น พ.ศ. ๒๕๔๒ ให้องค์การบริหารส่วนตำบลเขาพระทองมีอำนาจในการจัดการศึกษา	๕) ประชาชนมีค่านิยมยึดติดกับวัตถุสิ่งของ และบริโภคฟุ่มเฟือยแพร่กระจายเพิ่มมากขึ้น (บริโภคนิยม)
๖) ประชาชนมีส่วนร่วมในการจัดการศึกษา	๖) ประชาชนบางส่วนยังมีฐานะยากจนไม่สามารถแบกรับค่าใช้จ่ายในทางการศึกษาของบุตร-หลานได้	๖) มีการถ่ายโอนอำนาจให้แก่องค์กรปกครองส่วนท้องถิ่น ในการถ่ายโอนภารกิจด้านการศึกษา ให้แก่ท้องถิ่นบริหารจัดการได้อย่างเต็มที่	๖) ประชาชนยังขาดการมีส่วนร่วมในการทำกิจกรรมต่างๆ ที่องค์การบริหารส่วนตำบลเขาพระทองจัดขึ้น
๗) มีวัฒนธรรมท้องถิ่นและประเพณีท้องถิ่นสืบทอดมานาน	๗) มีปัญหาสุขภาพจิตในชุมชน	๗) ประชาชนมีส่วนร่วมในการพัฒนาระบบสาธารณสุขชุมชน มีการรณรงค์ป้องกันโรคติดต่อและไม่ติดต่อ	๗) ประชาชนขาดความรู้ด้านการผลิตและต่อยอดผลิตผลทางการเกษตร
๘) ประชาชนในพื้นที่มีพื้นฐานด้านจิตใจที่ดีงาม รักพวกพ้อง รักถิ่นฐานรักความยุติธรรม มีการรวมกลุ่มทางสังคมค่อนข้างเหนียวแน่น	๘) มีปัญหาด้านการพนันในชุมชน	๘) มีอาสาสมัครที่มีความรู้ความสามารถอาสาพัฒนาสาธารณสุขชุมชน	๘) ต้นทุนทางการผลิตมีแนวโน้มสูงขึ้น
๙) องค์การบริหารส่วนตำบลได้ดำเนินการส่งเสริมและสนับสนุนโครงการหรือกิจกรรมที่จะเป็นการสร้างความเข้มแข็งให้กับชุมชน	๙) มีกระแสบริโภคนิยมและวัตถุนิยมรุนแรงทำลายวิถีชีวิตของชุมชน	๙) ผู้บริหารท้องถิ่นให้ความสำคัญด้านการส่งเสริมและสนับสนุนด้านสวัสดิการสังคมให้ประชาชนในพื้นที่อย่างทั่วถึง	

การวิเคราะห์การพัฒนาร่องการบริการส่วนตำบลเขาพระทอง

๒. ด้านสังคมและส่งเสริมคุณภาพชีวิต

จุดแข็ง (Strengths)	จุดอ่อน (Weaknesses)	โอกาส (Opportunity)	อุปสรรค (Threats)
๑๐) คณะผู้บริหาร ให้ความสำคัญกับการศึกษา พร้อมพัฒนาด้าน การศึกษาทุกรูปแบบ	๑๐) ตัวแทนของชุมชนที่ได้รับ การคัดเลือกยังไม่เข้าใจใน บทบาทหน้าที่ของตนเอง และจิตสำนึกในการทำงานเพื่อ ชุมชน	๑๑) นโยบายขจัดปัญหาความ ยากจนของรัฐเน้นการขยาย โอกาส ส่งเสริมอาชีพ สร้าง รายได้ ลดรายจ่าย เน้นการ เข้าถึงทุนได้ง่าย	
๑๑) คณะผู้บริหาร ให้ความสำคัญกับการป้องกัน และบรรเทาสาธารณภัย	๑๑) การส่งเสริมและสนับสนุน ด้านเครื่องมืออุปกรณ์รวมไป ถึงสวัสดิการให้แก่อาสาสมัคร ด้านป้องกันและบรรเทาสา รณภัยของชุมชนยังไม่ เพียงพอและทั่วถึง	๑๑) นโยบายรัฐบาลส่งเสริม เกษตรปลอดภัย และเกษตร อินทรีย์ ตามแนวทางเศรษฐกิจ พอเพียง	
๑๒) มีหน่วยปฏิบัติการกู้ชีพกู้ภัยของ อบต.ที่มี ศักยภาพในการให้บริการ ประชาชน			

๔๔

การวิเคราะห์การพัฒนาร่องการบริการส่วนตำบลเขาพระทอง

๓. ด้านศาสนา ศิลปวัฒนธรรม จารีตประเพณี และภูมิปัญญาท้องถิ่น

จุดแข็ง (Strengths)	จุดอ่อน (Weaknesses)	โอกาส (Opportunity)	อุปสรรค (Threats)
๑) ตำบลเขาพระทองมี วัฒนธรรม ประเพณีท้องถิ่น ประชาชนมีส่วนร่วมในการสืบ สานวัฒนธรรมประเพณี ท้องถิ่น	๑) คนบางกลุ่มขาด จริยธรรม คุณธรรม ขาดระเบียบวินัย	๑) รัฐบาลสนับสนุนให้แต่ ละท้องถิ่นมีบทบาทในการ อนุรักษ์ ฟื้นฟู เผยแพร่ ถ่ายทอดวัฒนธรรม ประเพณี และภูมิปัญญา ท้องถิ่นมากขึ้น	๑) สื่อต่างๆ เช่น โทรทัศน์ อินเทอร์เน็ต เข้ามีอิทธิพล ต่อเด็กและเยาวชน ทำให้ กระแสบริโภคนิยมและวัตถุ นิยมรุนแรงมากขึ้น ทำลาย วิถีชีวิตดั้งเดิมของประชาชน
๒) มีวัดเขาพระทอง วัดเขาลำ ปะ เป็นสถานที่ที่สามารถ พัฒนาและเสริมสร้างความ พร้อมให้เป็นแหล่งวัฒนธรรม	ค่านิยมยึดติดกับวัตถุ สิ่งของและบริโภค ฟุ่มเฟือยแพร่กระจาย เพิ่มมากขึ้น	๒) รัฐบาลมีนโยบายในการ ส่งเสริมการท่องเที่ยวทาง ทางวัฒนธรรม	ขาดงบประมาณในการ ดำเนินการ

การวิเคราะห์การพัฒนาร่องการบริการส่วนตำบลเขาพระทอง

๓. ด้านศาสนา ศิลปวัฒนธรรม จารีตประเพณี และภูมิปัญญาท้องถิ่น

จุดแข็ง (Strengths)	จุดอ่อน (Weaknesses)	โอกาส (Opportunity)	อุปสรรค (Threats)
มีปราชญ์และภูมิปัญญาท้องถิ่นจำนวนมากที่มีศักยภาพในการพัฒนา	องค์การบริหารส่วนตำบลเขาพระทองให้การสนับสนุนแก่ปราชญ์และภูมิปัญญาท้องถิ่นยังน้อยอยู่		
๒)พื้นที่ตำบลเขาพระทองมีสถานที่ท่องเที่ยวทางศาสนาที่เก่าแก่มากกว่า ๘๐๐ปี	๒)สถานที่ท่องเที่ยวทางศาสนาที่เก่าแก่มากกว่า ๘๐๐ปี ขาดการพัฒนา และขาดการประชาสัมพันธ์		

การวิเคราะห์การพัฒนาองค์การบริหารส่วนตำบลเขาพระทอง

๔. ด้านทรัพยากรธรรมชาติและสิ่งแวดล้อม

จุดแข็ง (Strengths)	จุดอ่อน (Weaknesses)	โอกาส (Opportunity)	อุปสรรค (Threats)
๑)สภาพแวดล้อมยังมีสภาพที่ดีเนื่องจากยังไม่มีอุตสาหกรรมและชุมชนยังไม่หนาแน่นพื้นที่ส่วนใหญ่เป็นพื้นที่ทางการเกษตร เช่น ผลไม้ยางพารา ทำให้เกิดผลดีด้านสิ่งแวดล้อม	๑) ในพื้นที่องค์การบริหารส่วนตำบลเขาพระทองไม่มีสถานที่ท่องเที่ยวทางธรรมชาติและสิ่งแวดล้อมที่อยู่ในความรับผิดชอบขององค์การบริหารส่วนตำบลเขาพระทองโดยตรง	๑) รัฐบาลมีนโยบายในการส่งเสริมการท่องเที่ยวทางธรรมชาติและสิ่งแวดล้อมภายในประเทศ	๑) องค์การบริหารส่วนตำบลเขาพระทองไม่สามารถสนับสนุนงบประมาณได้อย่างเต็มที่
๒) ประชาชนมีส่วนร่วมในการรักษาสิ่งแวดล้อม	๒)ขาดการจัดการด้านทรัพยากรธรรมชาติและสิ่งแวดล้อม	นโยบายรัฐบาลให้ความสำคัญกับการป้องกันและฟื้นฟูพื้นที่อนุรักษ์ทรัพยากรป่าไม้และสัตว์ป่า	ได้รับผลกระทบจากภาวะโลกร้อนทำให้เกิดภัยพิบัติทางธรรมชาติ
๓)ทรัพยากรป่าไม้ที่มีความสมบูรณ์	๓)ปัญหาการบุกรุกป่า	กระแสภาวะโลกร้อนที่รัฐบาลให้ความสำคัญ	เกิดภัยธรรมชาติเช่น อุทกภัย ภัยแล้ง
	๔)ปัญหาสิ่งแวดล้อมจากการใช้สารเคมีเพื่อการเกษตร	รัฐบาลมีนโยบายและให้ความสำคัญกับการอนุรักษ์ทรัพยากรธรรมชาติ รวมถึงการป้องกัน และแก้ไขปัญหาสิ่งแวดล้อม	

๔๕

การวิเคราะห์การพัฒนาองค์การบริหารส่วนตำบลเขาพระทอง

๕. ด้านการเมืองการบริหาร

จุดแข็ง (Strengths)	จุดอ่อน (Weaknesses)	โอกาส (Opportunity)	อุปสรรค (Threats)
๑) องค์การบริหารส่วนตำบลเขาพระทองมีการกระจายอำนาจทางการบริหารให้กับท้องถิ่นมากขึ้น	๑) ขาดการแนะนำประชาชนในการติดต่อกับองค์การบริหารส่วนตำบลเขาพระทอง	๑) กฎหมายรัฐธรรมนูญมุ่งเน้นการให้สิทธิเสรีภาพแก่ประชาชน ส่งเสริมการกระจายอำนาจสู่ท้องถิ่น และเปิดโอกาสให้ประชาชนเข้ามามีส่วนร่วมมากยิ่งขึ้น	๑) งบประมาณในการบริหารจัดการยังไม่เพียงพอ
๒) ประชาชนมีการตื่นตัวทางการเมืองและมีส่วนร่วมในกระบวนการวางแผนพัฒนาท้องถิ่นมากขึ้น มีการรวมกลุ่มและเครือข่ายชุมชนเข้มแข็ง	๒) ระเบียบกฎหมายการปฏิบัติราชการบางอย่างยังล่าช้า	๒) มีการปฏิรูประบบราชการ มีการถ่ายโอนอำนาจสู่ท้องถิ่นมากขึ้น	๒) ขาดการประชาสัมพันธ์การบริหารจัดการองค์กร
๓) องค์การบริหารส่วนตำบลเขาพระทองมีการจัดสำนักงานให้มีสภาพที่เหมาะสมเพื่อมุ่งเน้นการบริการประชาชน	๓) องค์การบริหารส่วนตำบลเขาพระทองมีปัญหาการบริหารจัดการองค์กรอย่างเป็นระบบ		
๔) องค์การบริหารส่วนตำบลเขาพระทองมีการใช้เทคโนโลยีสมัยใหม่เข้ามาให้บริการเพื่อความรวดเร็วและถูกต้อง	๔) องค์การบริหารส่วนตำบลเขาพระทองมีปัญหาการว่างงานของประชาชน		
	๕) องค์การบริหารส่วนตำบลเขาพระทองมีปัญหา ยาเสพติดเกิดขึ้นในชุมชนในเขตองค์การบริหารส่วนตำบลเขาพระทอง		

๔๖

ปัจจัยและสถานการณ์การเปลี่ยนแปลงที่มีผลต่อการพัฒนา

ผลการวิเคราะห์ปัญหาความต้องการของประชาชนในเขตองค์การบริหารส่วนตำบลเขาพระทอง

ผลการวิเคราะห์ปัญหาและความต้องการของประชาชนในเขต องค์การบริหารส่วนตำบลเขาพระทอง จากการได้ทำประชาคม และใช้ข้อมูลพื้นฐาน และข้อมูลการจัดทำแผนชุมชน องค์การบริหารส่วนตำบลเขาพระทอง สรุปได้ดังนี้

ผลการวิเคราะห์ปัญหาและความต้องการของประชาชนในเขตองค์การบริหารส่วนตำบลเขาพระทอง

๑.๑ ปัญหาด้านโครงสร้างพื้นฐาน

ขอบข่ายของปัญหา	ขอบเขตปัญหา/พื้นที่เป้าหมาย/ กลุ่มเป้าหมาย	การคาดการณ์แนวโน้ม ในอนาคต
<p>๑. ปัญหาการคมนาคมขนส่ง ลักษณะของปัญหา</p> <ul style="list-style-type: none"> - ถนนชำรุดเนื่องจากใช้งานมานาน - ถนนคับแคบทำให้การสัญจรไปมาไม่สะดวก <p>สาเหตุของปัญหา</p> <ul style="list-style-type: none"> - ถนนมีการก่อสร้างมานาน - มีน้ำท่วมขังทำให้ถนนชำรุดเป็นหลุมเป็นบ่อและมีรถบรรทุกในการขนส่งสินค้าทางการเกษตรวิ่งเข้าออกเป็นประจำทำให้ถนนเสื่อมสภาพเร็วขึ้น - การก่อสร้างถนนบางครั้งไม่สามารถก่อสร้างระบบระบายน้ำควบคู่ไปด้วย 	<p>๑.๑ ถนนสายต่างๆในเขต องค์การบริหารส่วนตำบลเขาพระทอง</p>	<p>๑. องค์การบริหารส่วนตำบลเขาพระทองจะปรับปรุงถนนให้ใช้ได้ตลอดปีให้มีความมั่นคงถาวรสัญจรไปมาได้สะดวก</p>
<p>๒. ปัญหาเรื่องน้ำอุปโภค – บริโภค ลักษณะของปัญหา</p> <ul style="list-style-type: none"> - การให้บริการน้ำประปายังไม่ทั่วถึง - ไม่มีแหล่งเก็บกักน้ำ - ในช่วงฤดูแล้งประชาชนซึ่งส่วนใหญ่ประกอบอาชีพทางการเกษตรจำเป็นจะต้องใช้น้ำจำนวนมาก <p>สาเหตุของปัญหา</p> <ul style="list-style-type: none"> - ไม่มีแหล่งกักเก็บน้ำเพียงพอ - การขุดเจาะบ่อบาดาลไม่พบแหล่งน้ำ 	<p>๒.๑ บริเวณชุมชนในเขตองค์การบริหารส่วนตำบลเขาพระทอง (โดยเฉพาะหมู่ที่ ๕ หมู่ที่ ๖)</p>	<p>๑. องค์การบริหารส่วนตำบลเขาพระทองจะดำเนินการขยายเขตประปาให้เพียงพอต่อความต้องการของประชาชน</p> <p>๒. ปรับปรุงรักษาสภาพน้ำให้ดีขึ้น</p> <p>๓. จัดหาแหล่งเก็บกักน้ำให้ดีขึ้น</p> <p>๔. มีการขุดเจาะบ่อบาดาลและระบบประปาขนาดใหญ่</p>

๕๓

ขอบข่ายของปัญหา	ขอบเขตปัญหา/พื้นที่	การคาดการณ์แนวโน้ม
-----------------	---------------------	--------------------

	เป้าหมาย/กลุ่มเป้าหมาย	ในอนาคต
<p>๓. ปัญหาไฟฟ้าสาธารณะ ลักษณะของปัญหา</p> <ul style="list-style-type: none"> - ไฟฟ้าสาธารณะยังไม่ครอบคลุมทุกพื้นที่ในเขตองค์การบริหารส่วนตำบลเขาพระทอง - ถนนบางสายยังไม่มีติดตั้งไฟฟ้าสาธารณะ - ไฟฟ้าสาธารณะบางสายบางจุดเสื่อมสภาพเนื่องจากการใช้งานมานาน การดูแลซ่อมแซมในเรื่องไฟฟ้ายังขาดประสิทธิภาพและล่าช้า <p>สาเหตุของปัญหา</p> <ul style="list-style-type: none"> - องค์การบริหารส่วนตำบลเขาพระทองมีงบประมาณจำกัด ซึ่งต้องกระจายการพัฒนาในส่วนอื่นด้วย ทำให้ขาดการขยายเขตไฟฟ้าสาธารณะไม่สามารถกระทำได้ในปีเดียว 	<p>๓.๑ บริเวณชุมชนในเขตองค์การบริหารส่วนตำบลเขาพระทอง และถนนสายหลักในเขตองค์การบริหารส่วนตำบลเขาพระทอง</p>	<p>๑. องค์การบริหารส่วนตำบลเขาพระทองจะดำเนินการขยายเขตไฟฟ้าสาธารณะให้อย่างทั่วถึงทุกชุมชน</p>

๑.๒ ด้านสังคมและส่งเสริมคุณภาพชีวิต

ขอบข่ายของปัญหา	ขอบเขตปัญหา/พื้นที่เป้าหมาย/กลุ่มเป้าหมาย	การคาดการณ์แนวโน้มในอนาคต
<p>๑. ปัญหาการว่างงาน ลักษณะของปัญหา</p> <ul style="list-style-type: none"> - ประชาชนส่วนใหญ่ประกอบอาชีพทางการเกษตร เมื่อเก็บผลผลิตภาคการเกษตรเสร็จแล้วจะไม่มีอาชีพเสริมอย่างอื่น - ประชาชนยังขาดการนำเทคนิคใหม่ๆมาใช้ในการผลิตสินค้าทางการเกษตร - ขาดการรวมกลุ่มของเกษตรกรทำให้ไม่มีอำนาจต่อรองทางเศรษฐกิจ - ผลผลิตทางการเกษตรราคาตกต่ำ <p>สาเหตุของปัญหา</p> <ul style="list-style-type: none"> - ภาวะเศรษฐกิจตกต่ำ - ขาดการนำเทคนิคใหม่ๆมาใช้งาน ภาคการเกษตร - ขาดการสนับสนุนเครื่องมือเครื่องใช้ในภาคการเกษตรอย่างต่อเนื่องและจริงจัง 	<p>๑.๑ ทุกชุมชนในเขตองค์การบริหารส่วนตำบลเขาพระทอง</p>	<p>๑. องค์การบริหารส่วนตำบลเขาพระทองจะส่งเสริมสนับสนุนการรวมกลุ่มเกษตรกร และจัดฝึกอบรมวิชาชีพให้กับชุมชน</p>

๕๘

๑.๒ ปัญหาสังคมและส่งเสริมคุณภาพชีวิต

ขอบข่ายของปัญหา	ขอบเขตปัญหา/พื้นที่เป้าหมาย/กลุ่มเป้าหมาย	การคาดการณ์แนวโน้มในอนาคต
<p>๒. ปัญหาด้านการศึกษา ลักษณะของปัญหา - ขาดอุปกรณ์สื่อการเรียนการสอนสำหรับเด็กศูนย์พัฒนาเด็กเล็กองค์การบริหารส่วนตำบลเขาพระทอง - บุคลากรยังไม่เพียงพอต่อจำนวนนักเรียน - ขาดการพัฒนาด้านทักษะวิชาการ</p> <p>สาเหตุของปัญหา - ขาดงบประมาณ - หน่วยงานที่รับผิดชอบขาดการพัฒนาทักษะของเด็ก</p>	<p>๒.๑ เด็กระดับก่อนปฐมวัยในศูนย์พัฒนาเด็กเล็กองค์การบริหารส่วนตำบลเขาพระทอง</p>	<p>๑. องค์การบริหารส่วนตำบลเขาพระทอง จะดำเนินการสนับสนุนงบประมาณให้เพียงพอต่อความต้องการของความต้องการของเด็กทุกคน ๒. ส่งเสริมให้นักเรียนมีความรู้ และทักษะในการอยู่ร่วมกับผู้อื่นได้เป็นอย่างดี</p>
<p>๓. ปัญหาด้านสาธารณสุข ลักษณะของปัญหา - มีผู้ป่วยโรคไข้เลือดออก - ประชาชนไม่สนใจในเรื่องการดูแลสุขภาพของตนเอง</p> <p>สาเหตุของปัญหา - ประชาชนยังขาดความรู้ความเข้าใจในเรื่องการป้องกันโรคไข้เลือดออก - ประชาชนยังขาดความรู้ความเข้าใจในเรื่องการดูแลสุขภาพของตนเอง</p>	<p>๓.๑ ทุกหมู่บ้าน/ชุมชนในเขตองค์การบริหารส่วนตำบลเขาพระทอง</p>	<p>๑. องค์การบริหารส่วนตำบลเขาพระทองจะดำเนินการส่งเสริมและสนับสนุนงบประมาณให้หน่วยงานที่เกี่ยวข้องดำเนินการดูแลสุขภาพของประชาชนในชุมชน</p>
<p>๔. ปัญหายาเสพติด ลักษณะของปัญหา - ยาเสพติดระบาดในกลุ่มนักเรียน เยาวชน และประชาชนในชุมชน</p> <p>สาเหตุของปัญหา - รัฐไม่ได้ใช้กฎหมายอย่างจริงจัง - ประชาชนยังขาดความรู้ความเข้าใจในเรื่องการดูแลสุขภาพของตนเอง</p>	<p>๔.๑ นักเรียน เยาวชน และประชาชนในเขตองค์การบริหารส่วนตำบลเขาพระทอง</p>	<p>๑. นโยบายของรัฐบาลในการป้องกันและแก้ไขปัญหายาเสพติด โดยให้องค์การบริหารส่วนตำบลเขาพระทอง และผู้ที่เกี่ยวข้องดำเนินการเชิงรุก ในการป้องกัน ปราบปราม และบำบัด แก้ไขปัญหายาเสพติด</p>

ขอบข่ายของปัญหา	ขอบเขตปัญหา/พื้นที่เป้าหมาย/กลุ่มเป้าหมาย	การคาดการณ์แนวโน้มในอนาคต
๕. ปัญหาอาชญากรรม <u>ลักษณะของปัญหา</u> - ปัญหาอาชญากรรม การทะเลาะวิวาทลักขโมย <u>สาเหตุของปัญหา</u> - การเสพยาเสพติด การดื่มสุรา ทำให้เกิดการคึกคะนอง ก่อเหตุอาชญากรรม - ปัญหาการว่างงาน ทำให้เกิดการลักขโมย	๕.๑ นักเรียน เยาวชน และประชาชนในชุมชนในเขตองค์การบริหารส่วนตำบลเขาพระทอง	๑. นโยบายรัฐบาลรักษาความสงบเรียบร้อยให้กับประชาชน ๒. แต่งตั้ง อปพร.ปฏิบัติหน้าที่ รักษาความสงบเรียบร้อยในเทศกาลต่างๆ ๓. งบประมาณในการจัดซื้อเครื่องมือเครื่องใช้ในด้านการป้องกันและบรรเทาสาธารณภัย เพิ่มมากขึ้น

๑.๒ ปัญหาด้านศาสนา ศิลปวัฒนธรรม จารีตประเพณี และภูมิปัญญาท้องถิ่น

ขอบข่ายของปัญหา	ขอบเขตปัญหา/พื้นที่เป้าหมาย/กลุ่มเป้าหมาย	การคาดการณ์แนวโน้มในอนาคต
๔. ปัญหาด้านศาสนา ศิลปวัฒนธรรม จารีตประเพณี และภูมิปัญญาท้องถิ่น <u>ลักษณะของปัญหา</u> -	-	-

๕๐

๑.๔ ปัญหาด้านการจัดการทรัพยากรธรรมชาติและสิ่งแวดล้อม

ขอบข่ายของปัญหา	ขอบเขตปัญหา/พื้นที่เป้าหมาย/กลุ่มเป้าหมาย	การคาดการณ์แนวโน้มในอนาคต
๑. ปัญหาด้านการอนุรักษ์สิ่งแวดล้อม <u>ลักษณะของปัญหา</u> - ธรรมชาติและสิ่งแวดล้อมถูกทำลายจากประชาชน <u>สาเหตุของปัญหา</u> - ประชาชนขาดจิตสำนึกในการอนุรักษ์สิ่งแวดล้อม	๑.๑ ในเขตองค์การบริหารส่วนตำบลเขาพระทอง	๑. องค์การบริหารส่วนตำบลเขาพระทอง จะดำเนินการรณรงค์ให้ประชาชนได้มีจิตสำนึกในการอนุรักษ์สิ่งแวดล้อม ๒. รณรงค์ให้เด็กและเยาวชนในเขตองค์การบริหารส่วนตำบลเขาพระทองได้มีจิตสำนึกในการอนุรักษ์สิ่งแวดล้อมและทรัพยากรธรรมชาติ

๑.๕ ปัญหาด้านการเมืองการบริหาร

ขอบข่ายของปัญหา	ขอบเขตปัญหา/พื้นที่เป้าหมาย/กลุ่มเป้าหมาย	การคาดการณ์แนวโน้มในอนาคต
<p>๑. ปัญหาเครื่องมือเครื่องใช้ในสำนักงาน ลักษณะของปัญหา</p> <ul style="list-style-type: none"> - เครื่องมือเครื่องใช้บางอย่างชำรุดเสื่อมสภาพ - ขาดการนำเทคโนโลยีสมัยใหม่มาใช้ในการทำงาน - บุคลากรยังขาดความชำนาญในเครื่องมือเครื่องใช้สมัยใหม่ <p>สาเหตุของปัญหา</p> <ul style="list-style-type: none"> - เครื่องมือเครื่องใช้สำนักงานมีอายุการใช้งานนาน - บุคลากรไม่ได้รับการส่งเสริมในการฝึกอบรมการใช้เทคโนโลยีสมัยใหม่เท่าที่ควร 	<p>๑.๑ หน่วยงานต่างๆ ของสำนักงานองค์การบริหารส่วนตำบลเขาพระทอง</p>	<p>๑. มีการนำเทคโนโลยีใหม่ๆ เข้ามาใช้ในการปฏิบัติงานมากยิ่งขึ้น</p> <p>๒. มีการส่งเสริมบุคลากรให้เข้ารับการฝึกทักษะการใช้เครื่องมือใหม่ๆ</p> <p>๓. จัดหาอุปกรณ์เพิ่มเติมให้เพียงพอต่อความต้องการของหน่วยงานเพื่อความสะดวกรวดเร็ว และคล่องตัวในการบริการประชาชน</p>
<p>๒. ปัญหาการให้บริการประชาชน ลักษณะของปัญหา</p> <ul style="list-style-type: none"> - ประชาชนไม่ได้รับความสะดวกรวดเร็วเพราะมีขั้นตอนการทำงานซับซ้อนก่อให้เกิดความล่าช้า - ขาดการประชาสัมพันธ์งานบริการต่างๆ ให้ประชาชนรับทราบ <p>สาเหตุของปัญหา</p> <ul style="list-style-type: none"> - พนักงานขาดความรู้ความเข้าใจในหน้าที่ 	<p>๒.๑ งานต่างๆ ที่เกี่ยวข้องกับการให้บริการประชาชน</p>	<p>๑. ปรับปรุงขั้นตอนการทำงานให้สะดวกรวดเร็วยิ่งขึ้น โปร่งใส สามารถตรวจสอบได้</p>
<p>๓. ปัญหาการมีส่วนร่วมของประชาชน ลักษณะของปัญหา</p> <ul style="list-style-type: none"> - ประชาชนยังขาดความสนใจในการเข้ามามีส่วนร่วมในการวางแผนพัฒนาองค์การบริหารส่วนตำบลเขาพระทอง ตลอดจนการแสดงความคิดเห็นและการตัดสินใจ <p>สาเหตุของปัญหา</p> <ul style="list-style-type: none"> - ประชาชนยังไม่เข้าใจถึงบทบาทหน้าที่ในการมีส่วนร่วมในการพัฒนาท้องถิ่น คิดว่าไม่ใช่หน้าที่ - หน่วยงานที่เกี่ยวข้องไม่ค่อยรับฟังความคิดเห็นของประชาชน 	<p>๓.๑ ทุกชุมชนในเขตองค์การบริหารส่วนตำบลเขาพระทอง</p>	<p>๑. องค์การบริหารส่วนตำบลเขาพระทองส่งเสริมและสนับสนุนให้ประชาชนเข้ามามีส่วนร่วมมากยิ่งขึ้น</p> <p>๒. จัดให้มีเวทีประชาคมอย่างน้อยปีละ ๒ ครั้ง</p> <p>๓. จัดให้มีผู้รับความคิดเห็นจากประชาชน</p> <p>๔. จัดให้มีช่องทางความคิดเห็นอื่นๆ</p>

ขอบข่ายของปัญหา	ขอบเขตปัญหา/พื้นที่เป้าหมาย/ กลุ่มเป้าหมาย	การคาดการณ์แนวโน้ม ในอนาคต
<p>๔. ปัญหาการรับรู้ข้อมูลข่าวสารของประชาชน</p> <p>ลักษณะของปัญหา</p> <p>- ประชาชนขาดการรับรู้ข้อมูลข่าวสารของทางราชการ</p> <p>สาเหตุของปัญหา</p> <p>- ไม่มีศูนย์ข้อมูลข่าวสารในระดับชุมชน</p>	<p>๔.๑ ทุกชุมชนในเขตองค์การบริหารส่วนตำบลเขาพระทอง</p>	<p>๑. องค์การบริหารส่วนตำบลเขาพระทอง มีนโยบายในการจัดตั้งศูนย์ข้อมูลข่าวสารระดับชุมชน</p>